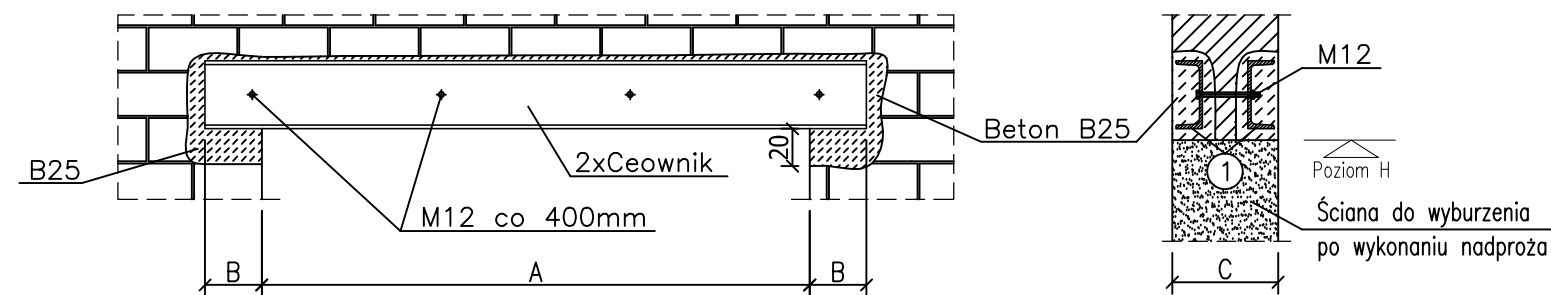


NADPROŻA STALOWE N-1, N-2 i N-3 1:20



Nadproże	Szerokość A	Oparcie B	Wymiar C	Ceownik	Poziom H
N-1	1350mm	200mm	500mm	C160	wg proj. archit.
N-2	900mm	200mm	1000mm	C160	wg proj. archit.
N-3	1050mm	200mm	1000mm	C160	wg proj. archit.

ZESTAWIENIE STALI KSZTAŁTOWEJ - NADPROŻA STALOWE						
NADPROŻE	PROFIL	DŁUGOŚĆ [mm]	ILOŚĆ [szt.]	MASA JEDN. [kg/m]	MASA 1szt. [kg]	MASA CAŁK. [kg]
Nadproże N-1 (szt.1)	C160	1750	2	18,80	32,90	65,80
	M 12	400	4	0,89	0,36	1,42
Nadproże N-2 (szt.1)	C160	1300	2	18,80	24,44	48,88
	M 12	900	4	0,89	0,80	3,20
Nadproże N-3 (szt.1)	C160	1450	2	18,80	27,26	54,52
	M 12	900	4	0,89	0,80	3,20
RAZEM [kg]:						177,01

UWAGI:

- Ze względu na zakres prac budowlanych w istniejącym budynku mogą wystąpić dodatkowe prace budowlane, których nie można było przewidzieć na etapie projektu.
- W przypadku stwierdzenia odstępstw należy skontaktować się z projektantem, który w ramach odrębnego nadzoru autorskiego ustali odpowiednie rozwiązania projektowe.
- Mogą wystąpić odstępstwa od wymiarów podanych w projekcie.
- Przed przystąpieniem do zamówienia materiałów należy sprawdzić wymiary w stanie istniejącym.
- Projekt należy rozpatrywać z rysunkami architektonicznymi oraz opisem technicznym.

Montaż stalowych belek nadprożowych:

- przed przystąpieniem do montażu nadproży należy wykonać poduszki z betonu B25;
- wykuć bruzdę po jednej stronie ściany na głębokość i wysokość kształtownika z nawierceniem otworów dla prętów i osadzić jedną część nadproża;
- wykuć bruzdę po drugiej stronie ściany, osadzić drugą część nadproża i mocno skręcić śrubami z pręta  $\phi 12$ ;
- po osadzeniu belek i ściągnięciu śrubami wypełnić przestrzeń między belkami betonem oraz skrajne belki wyszpaldować cegłą i otynkować;
- rozebrać część muru przeznaczonego do usunięcia;
- przed przystąpieniem do prac budowlanych sprawdzić wymiary na budowie.

STAL PROFILOWA:  
S235JR (St3S)  
BETON C20/25 (B25)

NAZWA OBIEKTU BUDOWLANEGO: PRZEBUDOWA BUDYNKU RATUSZA MIEJSKIEGO BUDOWA DŹWIGU OSOBOWEGO		
ADRES OBIEKTU BUDOWLANEGO: UL. RATUSZOWA 5, 11-700 MRĄGOWO DZIAŁKA 95/2, OBRĘB: 05		
PROJEKTOWAŁ: mgr inż. Łukasz Kosecki upr.nr ewid. SWK/0119/PWOK/11 specjalność konstrukcyjna		
TYTUŁ RYSUNKU: NADPROŻA STALOWE N-1, N-2 i N-3		
BRANŻA: KONSTRUKCJA		
FAZA OPRACOWANIA: PROJEKT BUDOWLANY		
SKALA: 1:20	DATA OPRACOWANIA: MAJ 2017	NUMER RYSUNKU: K08